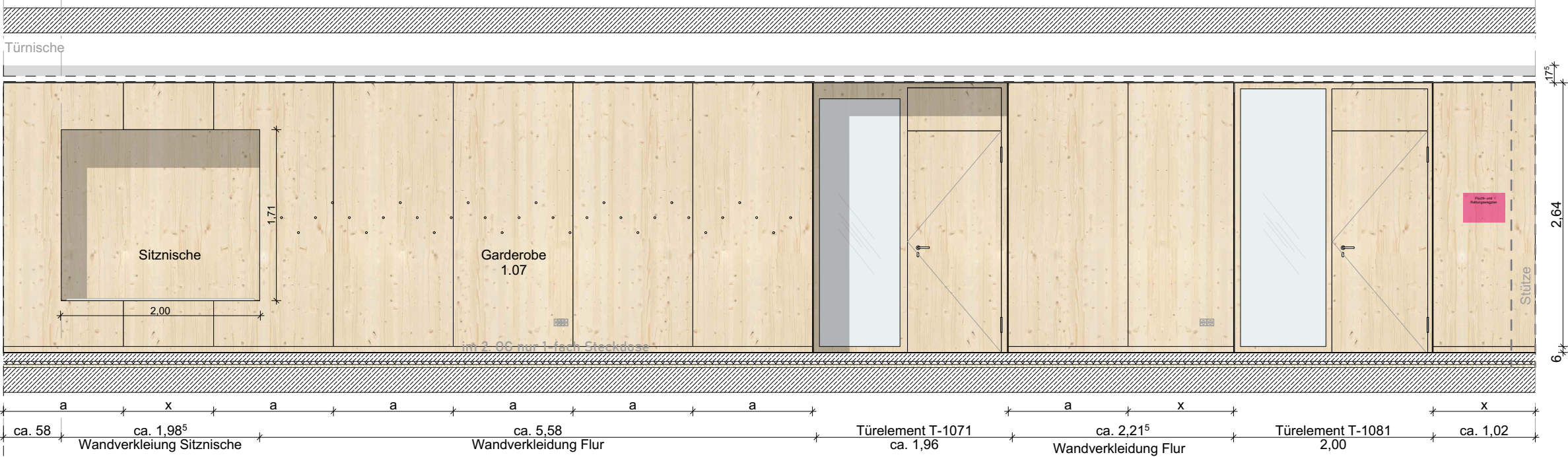
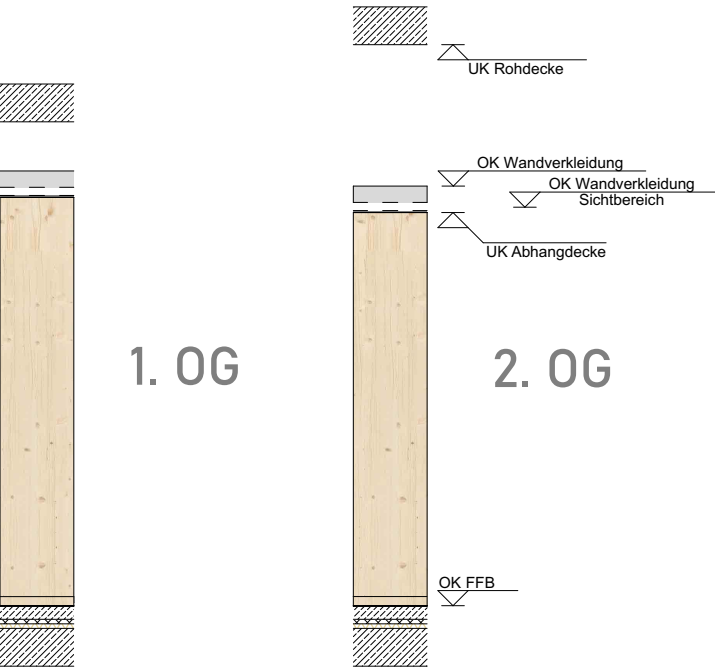
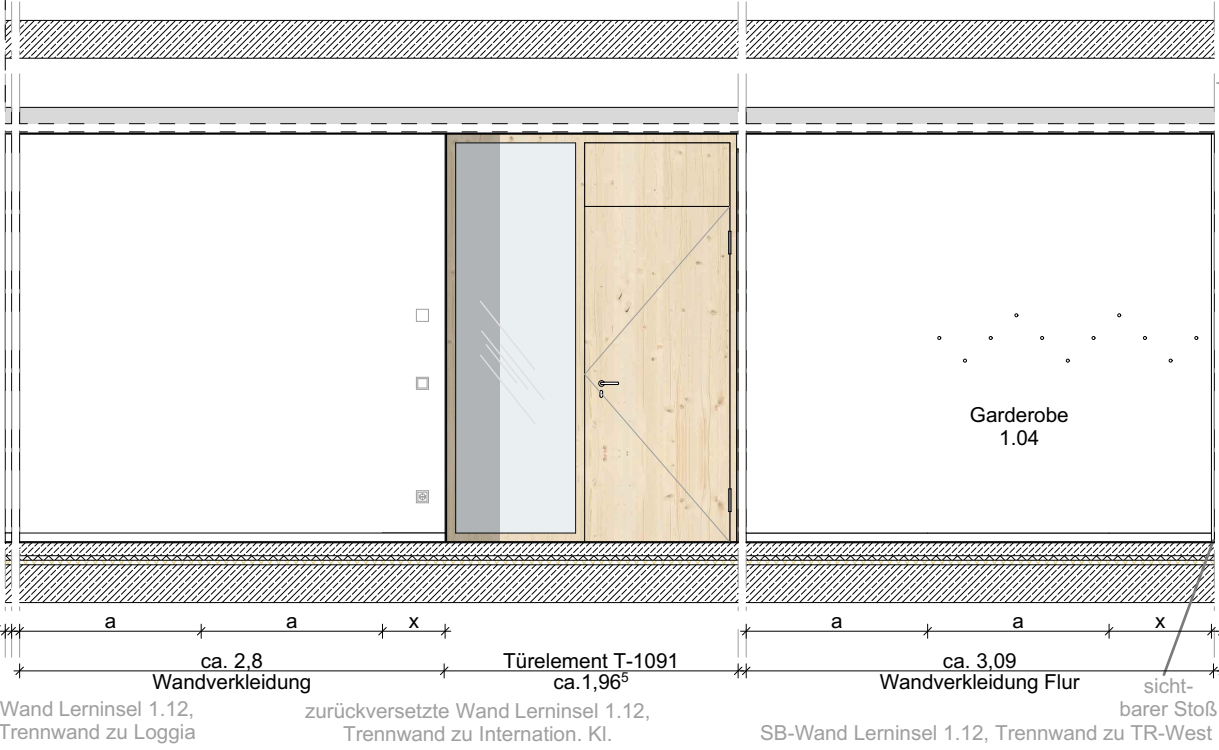


Wandverkleidungen, Flur 1. OG + 2. OG

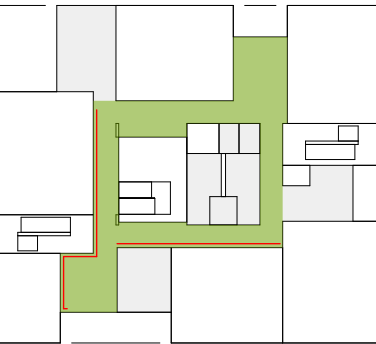
Ansicht
Flur Süd



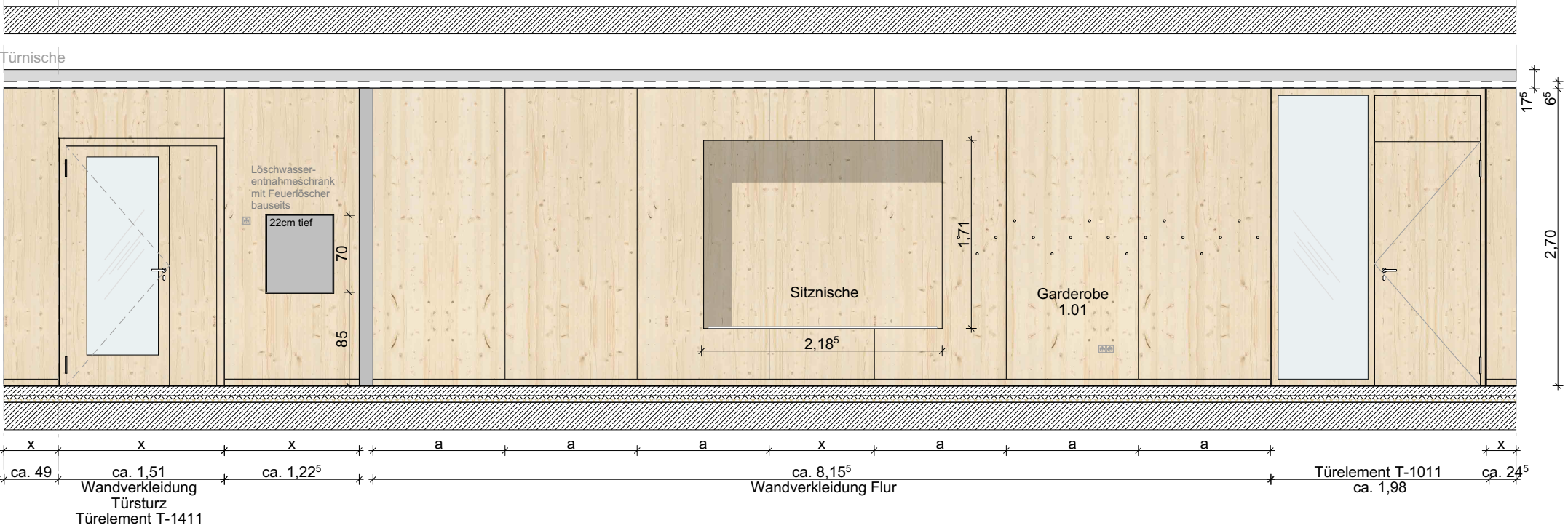
Ansicht
Lerninsel
West



Holzverkleidung
Material
Masse
Fichte 3Schichtplatte, A/AB, 19mm
a = ca. 1,20m, gleichmäßige Teilung
x = Restmaß, ca. 0,3-1,3m
1. OG h: 2,70m, lichte Raumhöhe
2. OG h: 2,60m, lichte Raumhöhe
Holzmaserung verikal, Angaben beachten
Sockelleiste h= 0,06m, Esche mit Holzmaserung horizontal



Ansicht
Flur West



SCHULZENTRUM HELDMANSKAMP
ERWEITERUNG REALSCHULE LEMGO

hautau . winterhalter : architekten			
Lessingstraße 3 79100 Freiburg i. Brsg. T 0761 756 77 0			
DATUM	AUSGABEDATUM	GEZ. / GEPR.	FORMAT
19.03.2026	19.03.2026		420mm x 279mm
PROJEKTNR.	PHASE	MASSTAB	ZEICH.NR. / IND.
2210	WP	1:50	4190_2

PLAN
Flur Ansichten 1.OG + 2.OG - SÜD_WEST V0
PLANINHALT
Wandverkleidung 1. OG + 2. OG
Flur Süd, West